

# アクアフォームで長期優良住宅

## サーモグラフィー実験で検証!

撮影時間帯の平均外気温: 2.8°C  
●撮影日時: 2011年1月21日 16:30~19:30

実験1. エアコン25°C設定で15時間作動させ停止後の表面温度を測定  
(暖房停止後 約30分)

### 冬のキッチン

一般の断熱工法

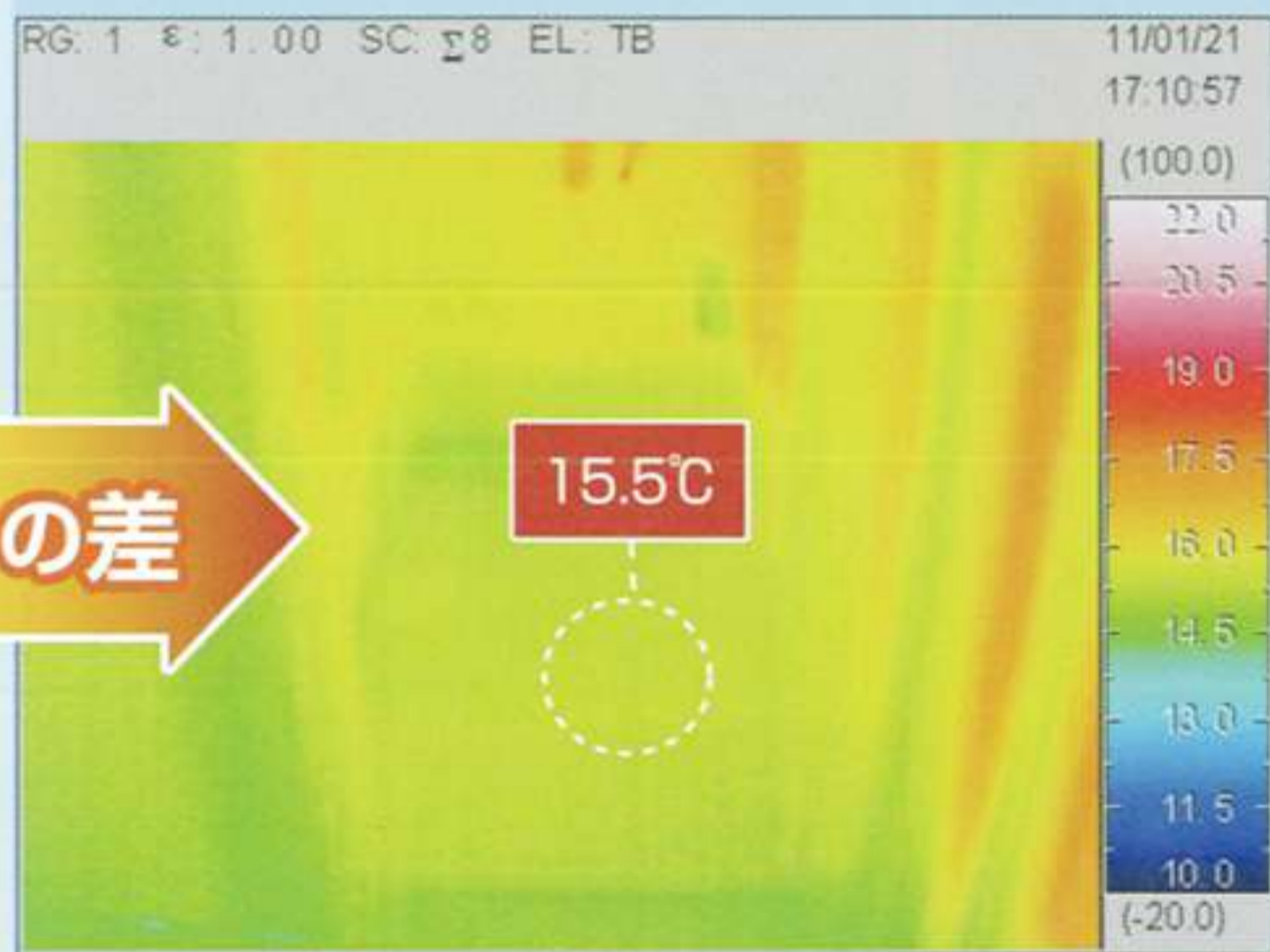


### アクアフォーム



※5°C以上の差

### 冬の浴室

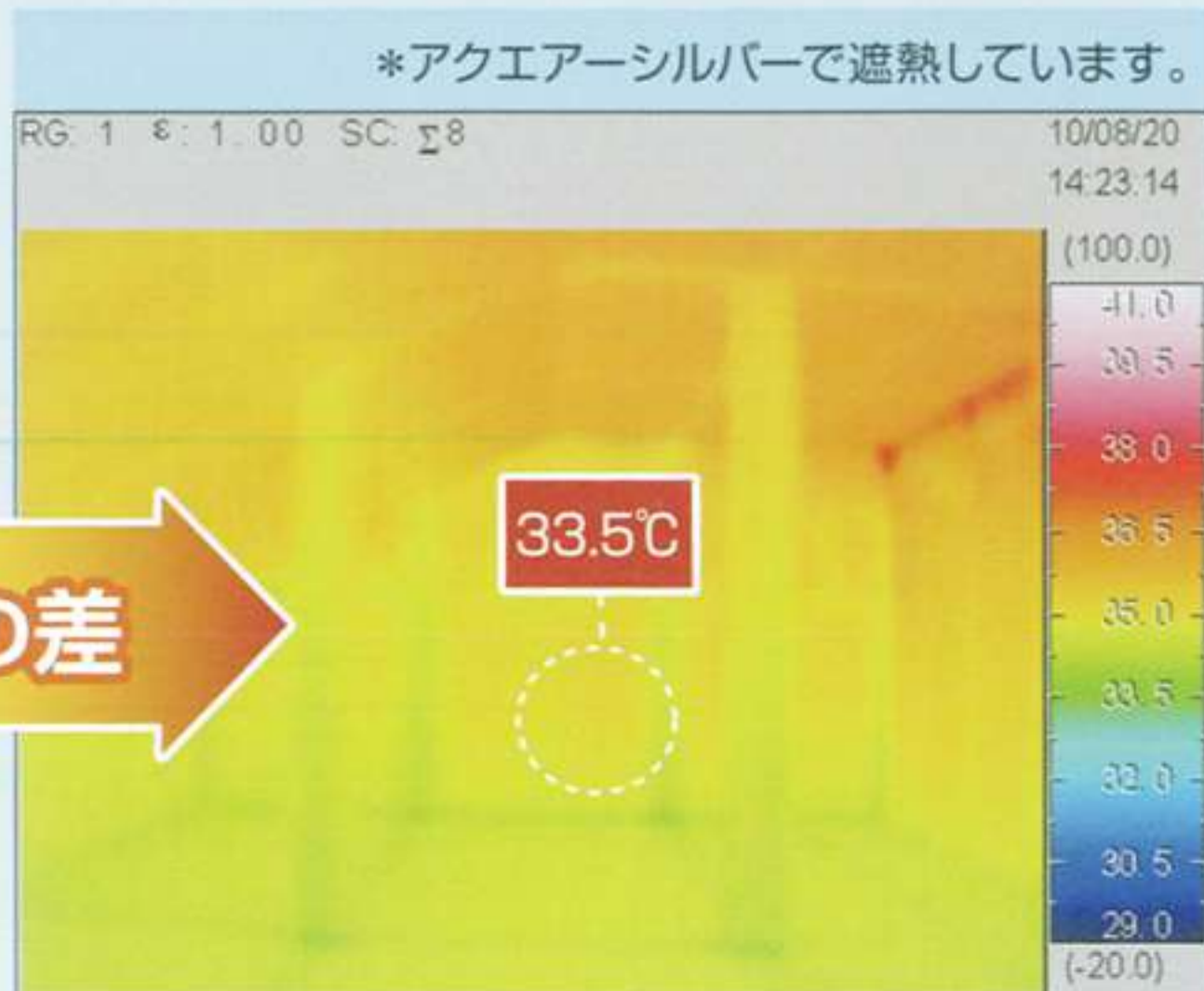
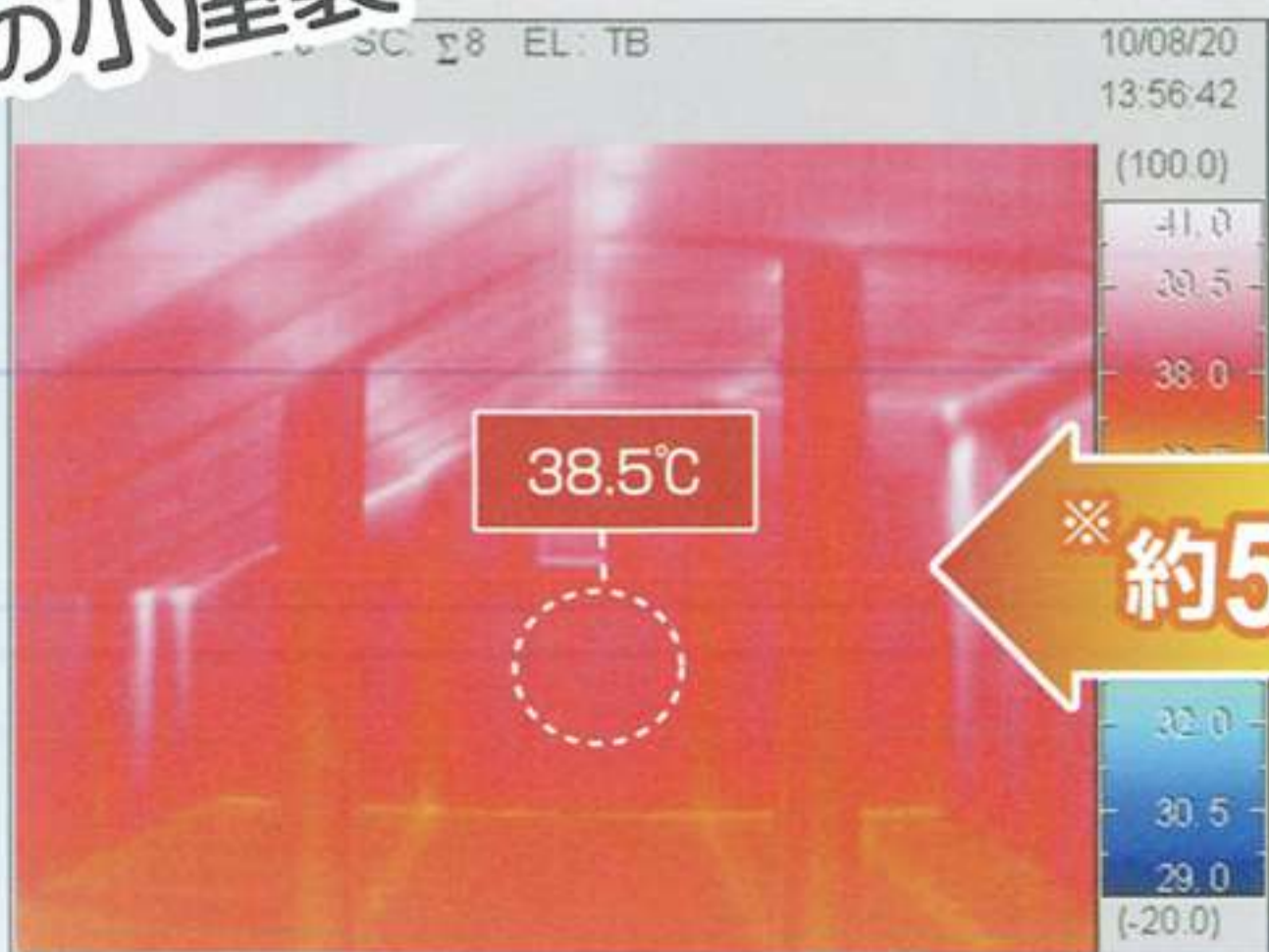


※約5.5°Cの差

実験2. エアコンを使用せず室内表面温度を測定

撮影時間帯の平均外気温: 30.1°C  
●撮影日時: 2010年8月20日 13:30~15:20

### 夏の小屋裏



※約5°Cの差

※測定値であり、保証値ではありません